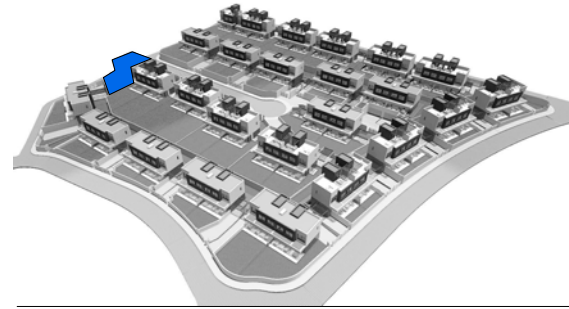


R1A - VIVIENDA 19



Superficie Construida	176,66 m ²
Superficie Útil exterior	259,30 m ²
Superficie de Parcela	276,91 m ²

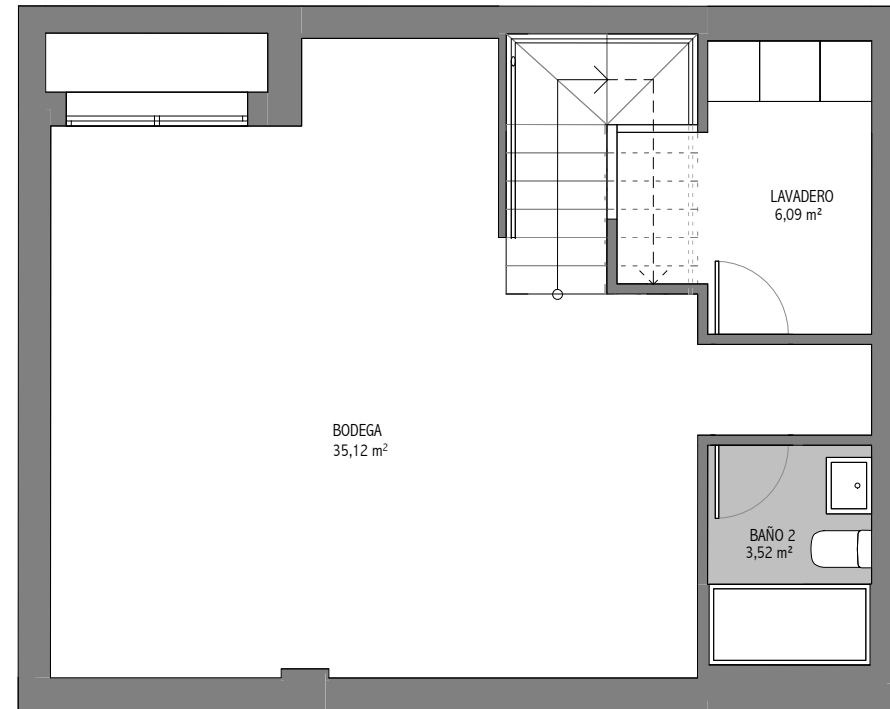
CUADRO DE SUPERFICIES D218/2005

Sup. Útil Vivienda	156,46 m ²
Sup. Construida Vivienda	205,46 m ²

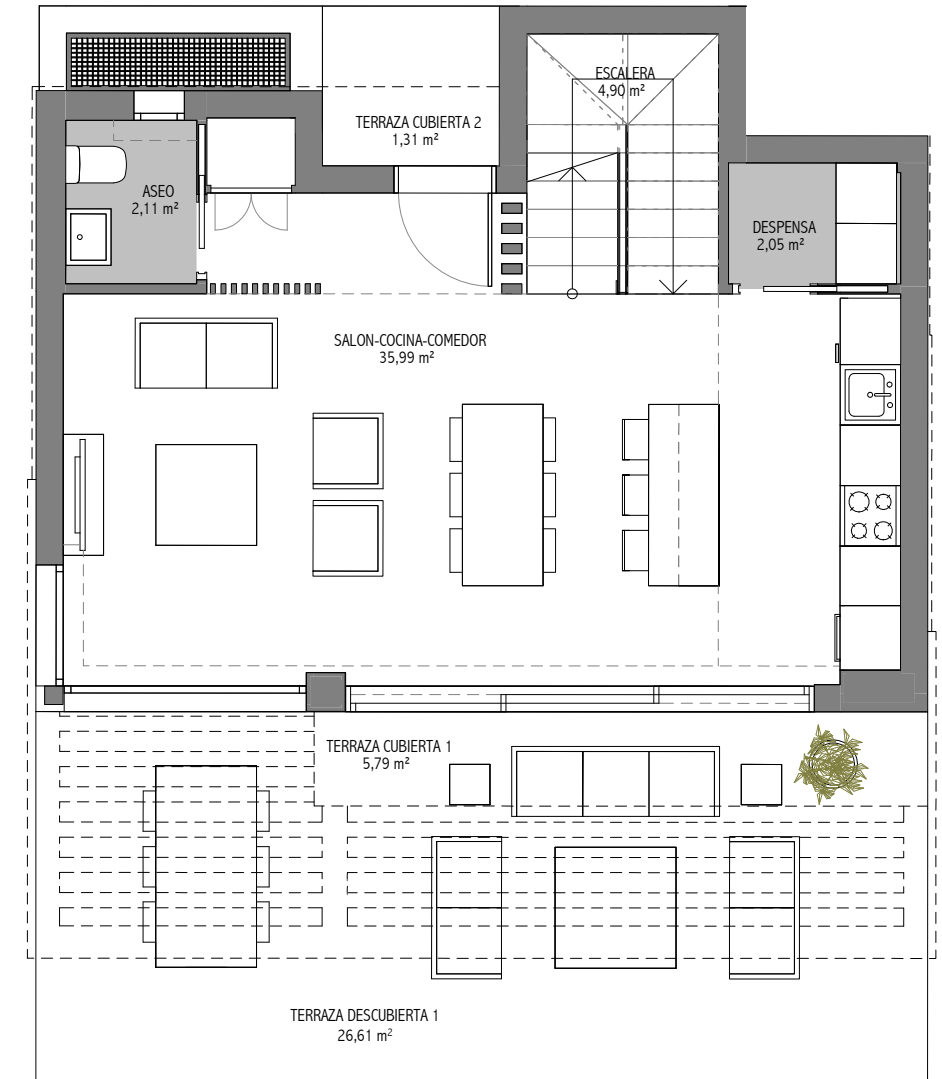


EMPLAZAMIENTO
1:200

Las superficies indicadas están calculadas conforme al Decreto 218/2005 de información al consumidor en la compraventa y arrendamiento de viviendas en Andalucía.

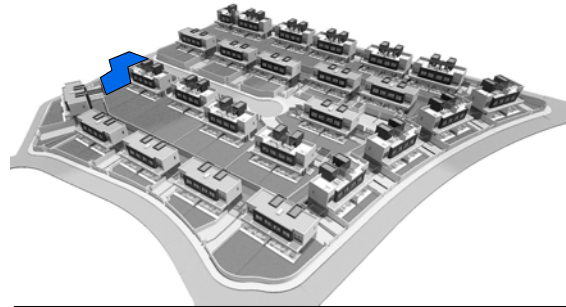


PLANTA SOTANO
1:75

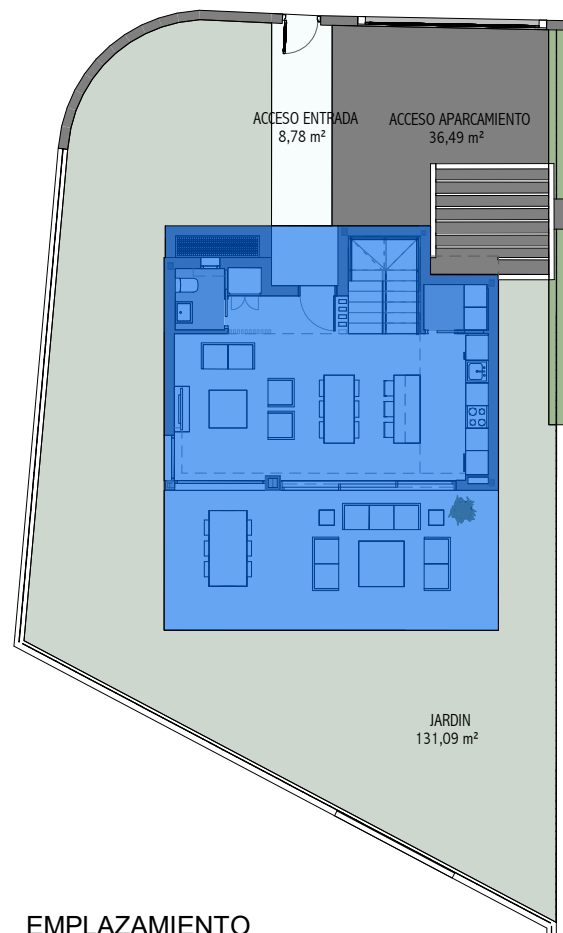


PLANTA BAJA
1:75

R1A - VIVIENDA 19



Superficie Construida	176,66 m ²
Superficie Útil exterior	259,30 m ²
Superficie de Parcela	276,91 m ²
CUADRO DE SUPERFICIES D218/2005	
Sup. Útil Vivienda	156,46 m ²
Sup. Construida Vivienda	205,46 m ²

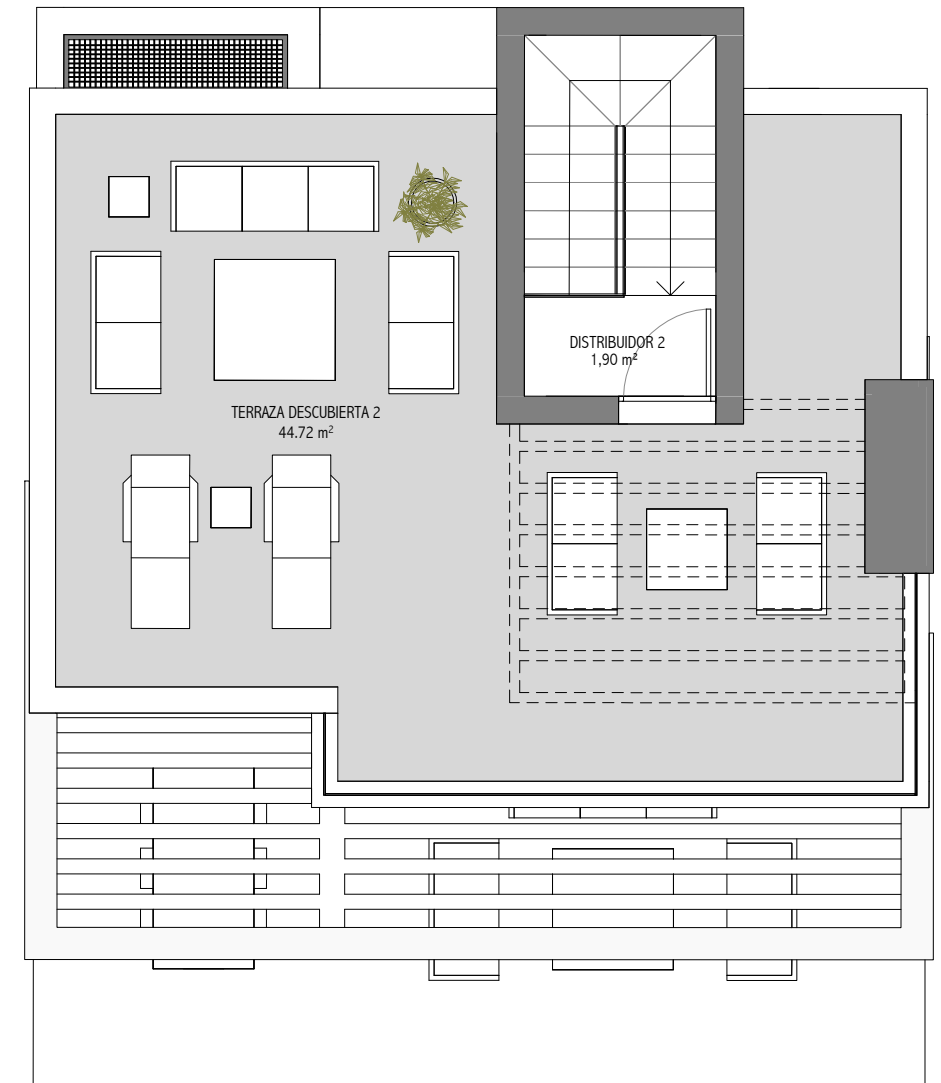


EMPLAZAMIENTO
1:200

Las superficies indicadas están calculadas conforme al Decreto 218/2005 de información al consumidor en la compraventa y arrendamiento de viviendas en Andalucía.



PLANTA ALTA
1:75



PLANTA SOLARIUM
1:75